

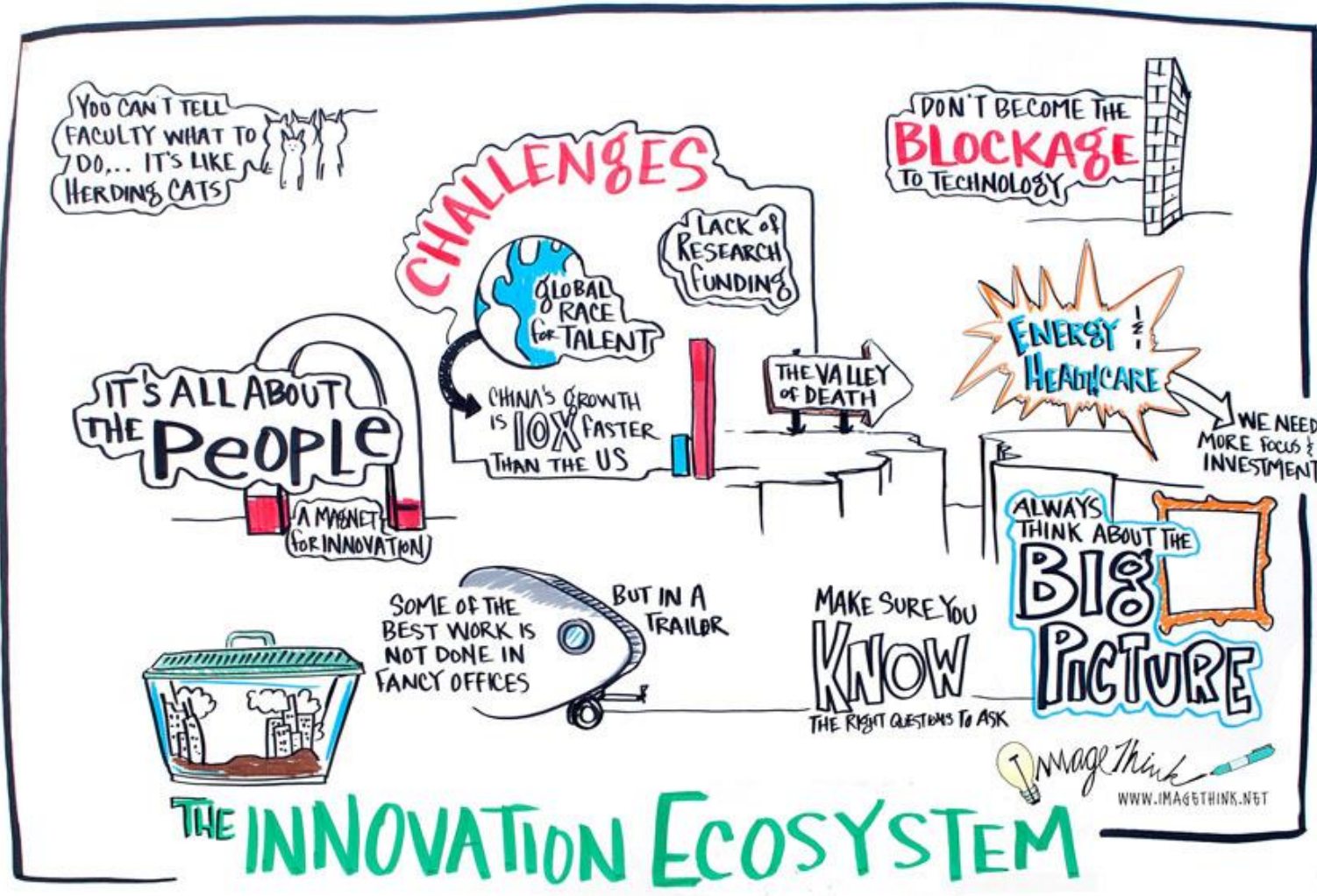


BETEGSZERVEZETEK MINT „LOBBISTÁK,,

Dr. Lantos Zoltán
GfK globális termékigazgató
Health Brand and Customer Experience

Az innováció továbbra is szükséges

ONLY INNOVATIONS
WHICH DELIVER BETTER
HEALTH OUTCOMES
CAN EXPECT
TO BE REWARDED





HEALTH

OCCASIONAL
PAPER

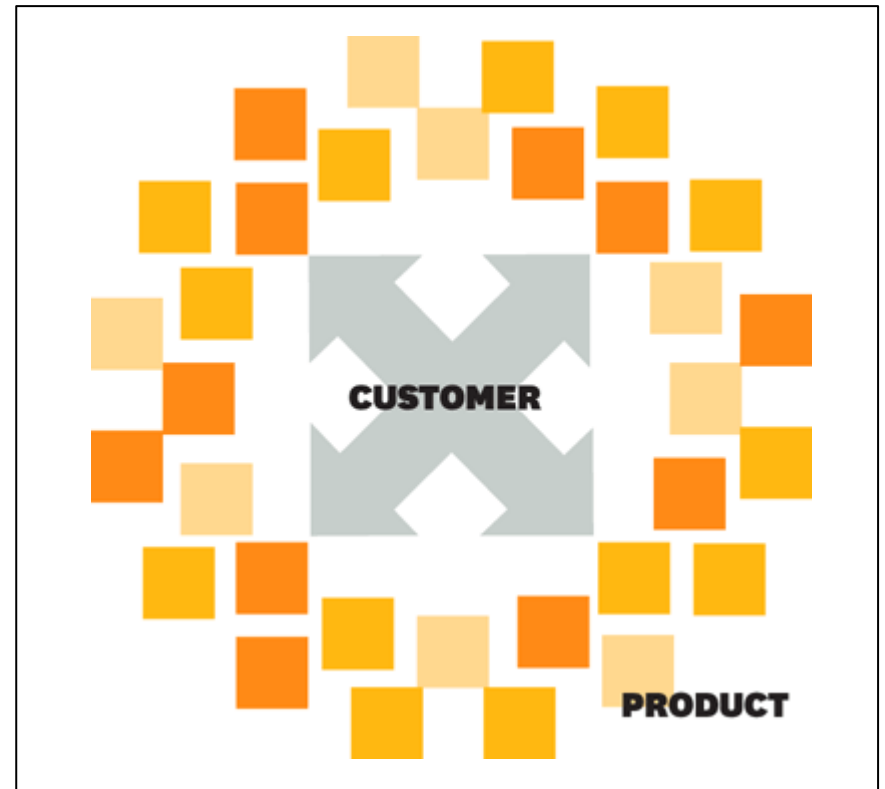
Medicines as a Service

A New Commercial Model for Big Pharma in the Postblockbuster World

Soeren Mattke, Lisa Klautzer, and Tewodaj Mengistu

**Medicines as a Service: Innovation
Beyond the Pill**

Marketing új korszaka – a márkát a fogyasztó alkotja meg



Harvard Business Review, by Roland T. Rust, Christine Moorman and Gaurav Bhalla: Rethinking Marketing

Az élmény a „termék”



NIKE+ RUNNING APP

HOW IT WORKS

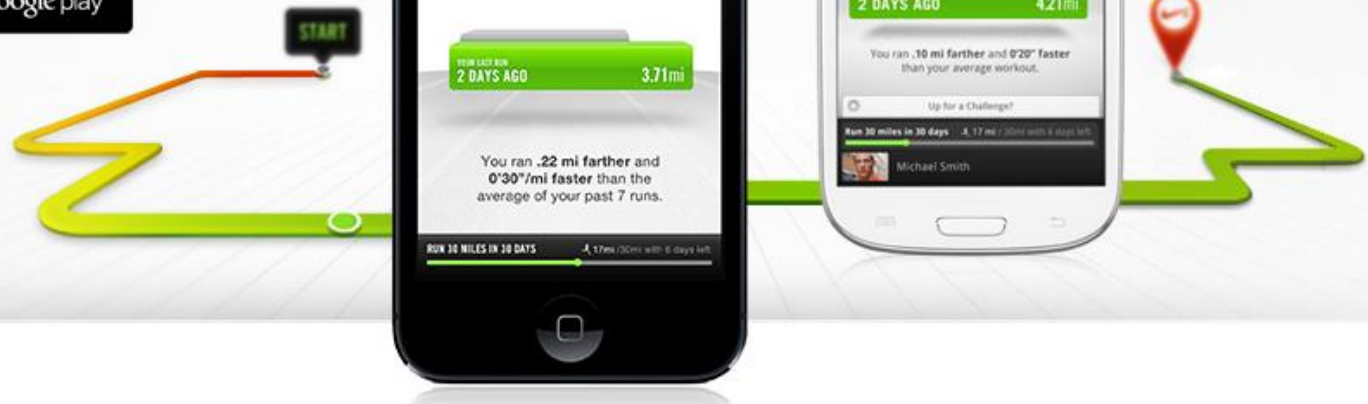
GET THE SOFTWARE

Share

Tweet

MORE FROM YOUR RUN

Get GPS tracking, audio feedback and cheers from your friends while you run.



A „termék” az egészség megélése

The Health Foundation is an independent charity working to improve the quality of healthcare in the UK

- ABOUT US
- AREAS OF WORK
- LEARNING & RESOURCES
- PUBLICATIONS
- NEWS & EVENTS
- BLOG
- MULTIMEDIA

- Areas of work
 - Programmes
 - Completed programmes
 - Research
 - Patient safety
 - Person-centred care
 - Improvement science
 - Influencing policy
 - Topics

Home > Areas of work > Programmes

(12) comments

Co-creating Health

- In brief
- Background
- About CCH
- Impact
- Sites

In brief

Around 18 million people in the UK live with a long term condition such as diabetes, depression, heart disease or arthritis, and this number is expected to double by 2030.

Managing long term conditions, which can be controlled by medication or other therapy but not cured, accounts for almost 70% of the NHS hospital and primary care budget. These costs are set to rocket due to an ageing population and rising levels of obesity and inactivity.

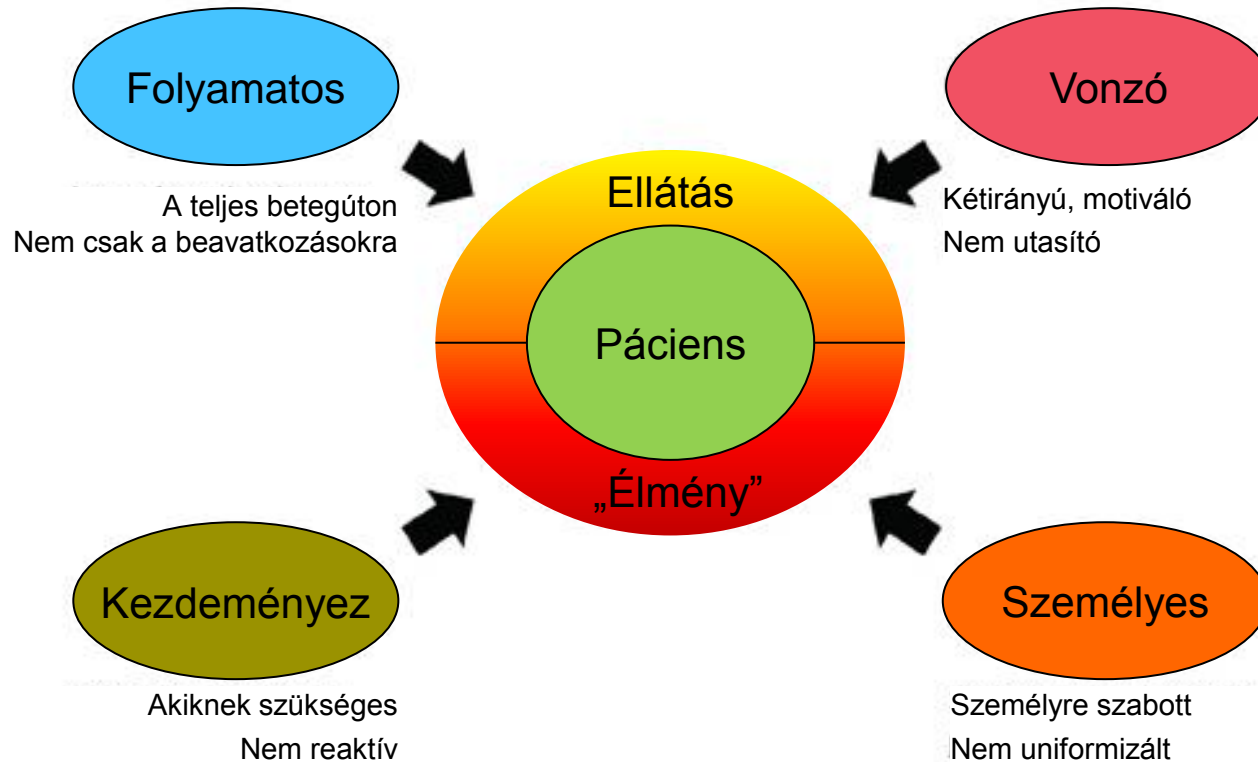
Like this page?

- Bookmark this page
- Email this page
- Print this page
- Like 4
- Tweet 11
- Share 2

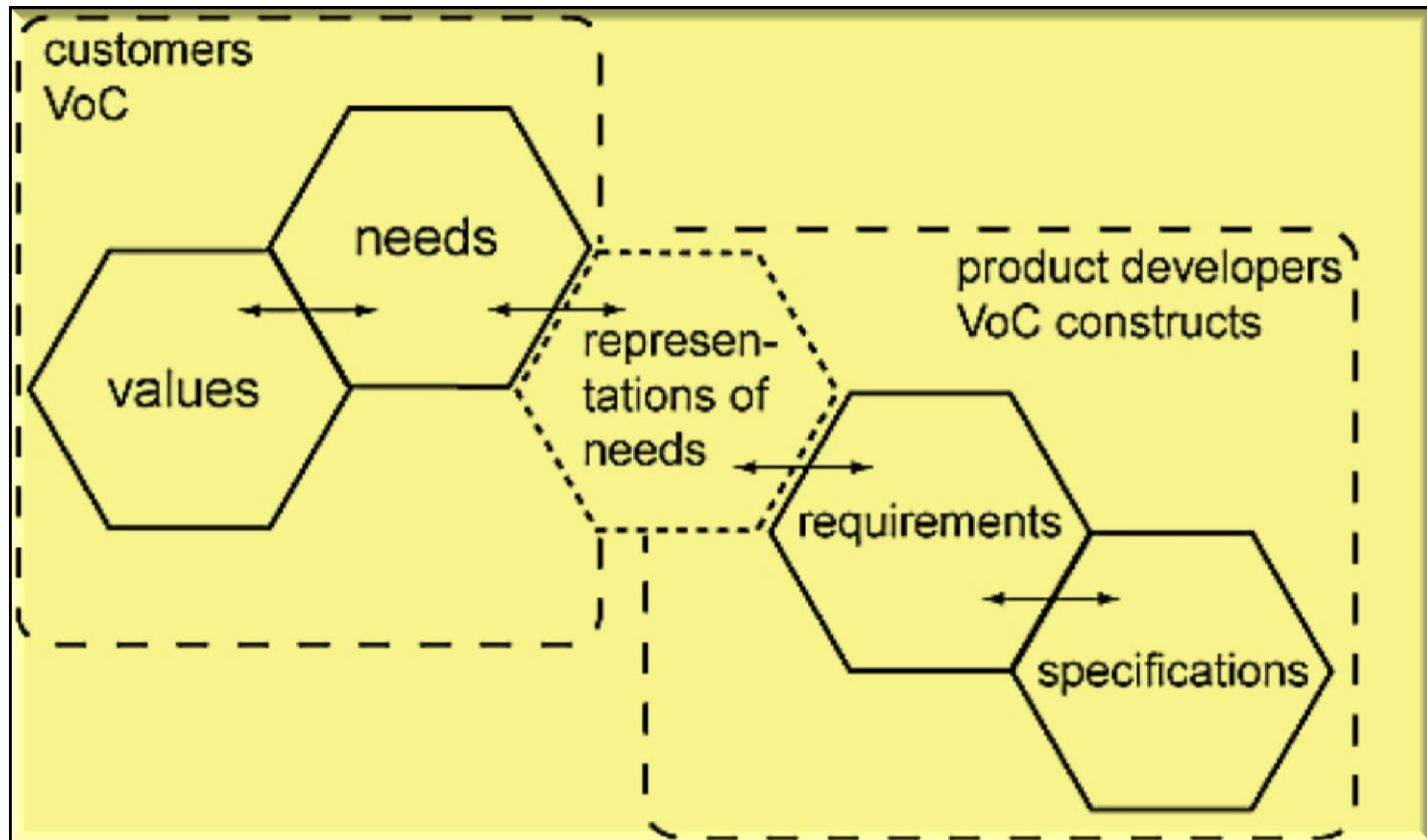
Stay informed about CCH

Create an account to

Páciens-központúság



A fogyasztó hangja



Tapasztalatok



- The **self-management** support programme for patients improved the **activation** and **quality of life** of people with long-term conditions.
 - Adopting self-management approaches requires **long-term** behaviour change, and the interventions to achieve these also need to be long-term.
 - Self-management support must be normalised into existing ways of working **within health economies**.
 - Techniques to support self-management, including **agenda-setting** and **goal-setting**, were well received and implemented following training.
 - Co-delivery** is an important way of changing patients' and clinicians' perceptions of their roles.



Forrás: <http://imabojt.blog.hu/>

Az egészségügyben dolgozók



a rendszer rabjai

Közös felelősség

„Meg kell tudni fogalmaznunk a miniszterelnöknek három egyszerű mondatban, hogy miért és hogyan érdemes milliárdokat költeni az egészségügy átalakítására. Az elmúlt 20 évben ez nem sikerült.”
kormánypárti egészségpolitikus

Minden lépés száMít!



Sclerosis Multiplex Világnap

Budapest, Erzsébet tér

2013. május 29. szerda
10-13 óra

A rendezvény fővédnöke: dr. Kovács József,
a Parlament Egészségügyi Bizottságának elnöke



Hogyan élnek az SM betegek Európában?

A Sclerosis Multiplexes Betegek Országos Egyesülete (SMBOE) és az Európai SM Platform (EMSP) közös szabadtéri fotókiállítása

Ezerarcú kór, az SM betegek ezer arca

SM betegek az objektív előtt és mögött: fotóalbum bemutató

Minden lépés számít!

Interaktív demonstráció: tegyen Ön is néhány lépést az SM betegek életminőségéért!

Térzene a JuniOlds Zenekarral

Molnár Gyula (Molnár Dixieland Band) és zenésztársai

Mit üzen a világnap?

Sorstársközösség: Ne legyenek elárvult betegek!

A remény léggömbjei

Látványos közös megmozdulás déli 12 órakor

Rendező: Sclerosis Multiplexes Betegek Országos Egyesülete - www.smboe.hu

Szervező partnerek: Ifjúsági Médiakultúráért Alapítvány, Forum Hungaricum, Európai SM Platform

További információk: Deli Mónika programszervező - 0620 278-3110, Sajtó: B. Papp László szövívő - 0630 261-8789

Rossz idő esetén a rendezvénynek az Erzsébet téren lévő Design Terminál felfedett területe nyújt menedéket

A sclerosis multiplex (SM) ezerarcú idegrendszeri, gyógyíthatatlan kór: tünetei, lefolyása, a betegek életminősége és életkilátása azon múlik, hogy a betegség a gerincvelőt és az agyat hol, milyen mértékben és ütemben támadja meg. A betegség fiatal korban jelentkezik, vannak akik évtizedekig együtt élhetnek az SM-mel, mások néhány év alatt elveszítik önállóságukat. Május utolsó szerdáján, az SM Világnapján az SM betegekre figyel a világ.

**TÁRSADALMI ÉRTÉKET
BETEGEKKEL EGYÜTT
TEREMTÜNK**